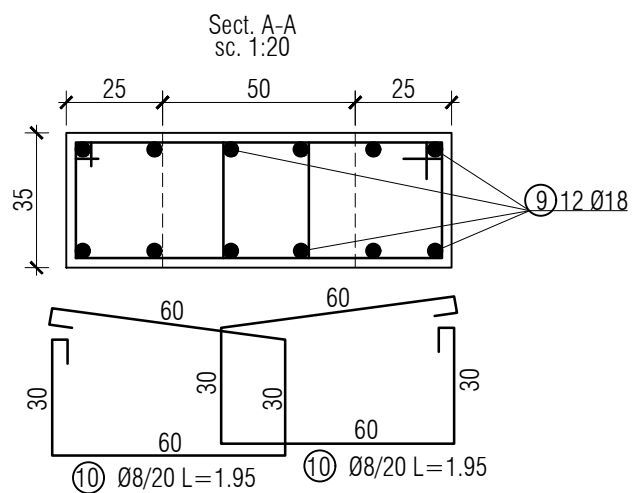
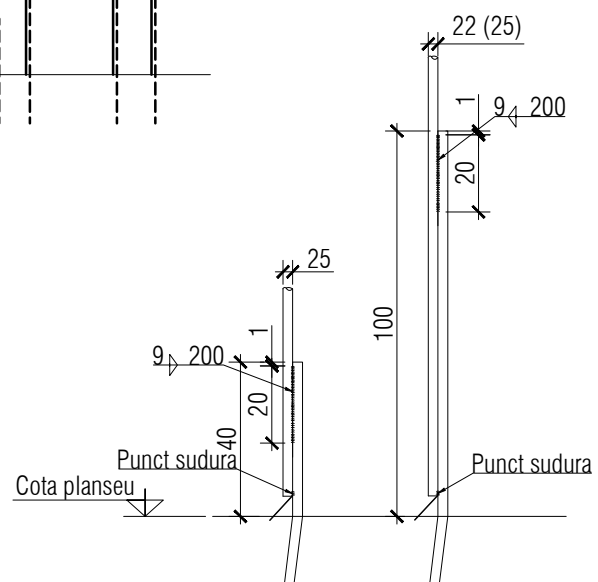


DETALIU INNADIRE BARE STALPI
1:20



Armatura: PC 52 / OB37
Beton: C20/25-IIAS32.5R-C10.4-D22-S2
Clasa de expunere: XC1

Verificator - Nume		Semnătura	Cerința	Referat / Expertiză Nr. Data	
J35/2562/09.09.2004 Str. Cosminului nr. 7, Timișoara Tel/Fax: 0256 274967				Beneficiar: CONSILIUL JUDEȚEAN MEHEDINȚI Loc. Drobeta Turnu-Severin, str. Traian, nr. 89	
				Pr.nr. 290/2009	
SPECIFICAȚIE		NUME	SEMNĂTURĂ	Scara: 1:20 1:50	Titlul proiectului: BLOC MATERNO-INFANTIL DROBETA TURNU-SEVERIN ACTUALIZARE 2009 Loc. Drobeta Turnu-Severin, str. Mihai Viteazul
ȘEF PROIECT		Ing. H. Pascu		Data: OCT 2009	Faza: PTh
PROIECTAT		Ing. H. Pascu			Titlul planșei: ARMARE STALPI CORP B
DESENAT		Ing. H. Pascu			Pl. Nr. 290 - PTh - 10R/B